



BODYTITE

by INMODE



BODYtite | FACEtite | ACCUtite
MORPHEUS8 | MORPHEUS *body*




*Contorneado corporal y
facial mínimamente invasivo*

BODYtite + FACEtite + ACCUtite

BodyTite ofrece resultados que anteriormente solo se lograban mediante procedimientos quirúrgicos más extensos. Potenciado por RFAL (Lipocoagulación Asistida por Radiofrecuencia), BodyTite proporciona una retracción tridimensional sin precedentes de la dermis, la matriz de tejido conectivo subdérmico y la grasa profunda. Funciona mediante la entrega de un calentamiento rápido y uniforme de toda la matriz de tejido blando. Incluye salvaguardas integradas como la medición en tiempo real de la temperatura de la piel, monitoreo de impedancia, corte de energía y retroalimentación audible.

FaceTite es una solución completa para contorno de rostro y áreas pequeñas del cuerpo. Los médicos pueden lograr resultados similares a los de un lifting facial o una braquioplastia sin cirugía. La tecnología FaceTite utiliza una cánula no aspirante con una punta de plástico que permite a los médicos trabajar de manera segura en el plano subdérmico para la contracción y el contorneado del tejido inspirados en RF.

AccuTite es el dispositivo de retracción RF mínimamente invasivo más pequeño, con la mayor cantidad de estudios clínicos y artículos revisados por colegas que validan su seguridad y eficacia. AccuTite proporciona tratamiento focal de las áreas más pequeñas, como el área periorbital, y áreas donde los médicos desean evitar otros nervios faciales.

	ACCUtite	FACEtite	BODYtite
NO ASPIRANTE			
Longitud de la cánula:	6 cm	10 cm	17 cm
Diametro de la cánula:	0.9 mm	1.8 mm	2.2 mm
Sensor termal:	Dual	Dual / Simple	Dual
Potencia de salida:	16 W	20 W	20 W / 40 W

CANULAS RFAL



LIPOCOAGULACIÓN ASISTIDA POR RADIOFRECUENCIA (RFAL) ES SEGURO Y PROPORCIONA RESULTADOS ESPECÍFICOS

<i>Funcionalidad</i>	<i>Beneficios</i>	
<p>El campo térmico uniforme proporciona una distribución pareja del calor.</p>	<p>El calentamiento controlado asegura una distribución constante del calor en volúmenes grandes y mantiene la seguridad en volúmenes más reducidos.</p>	
<p>Audio-feedback instantáneo de la temperatura en tiempo real</p>	<p>El feedback de temperatura se mide 1000 veces por segundo para proporcionar resultados en tiempo real, incluso en áreas de grasa profunda donde los lectores de temperatura láser no pueden alcanzar.</p>	
<p>Concentración del 100% de energía en la zona de tratamiento</p>	<p>Permite el tratamiento enfocado de áreas donde los operadores desean evitar el calentamiento de nervios periféricos o estructuras cercanas.</p>	
<p>Los ajustes preestablecidos del médico y el control del gradiente de calor permiten obtener resultados óptimos en el tratamiento.</p>	<p>Contorneado superficial de hasta 25 mm (1 pulgada) y grasa profunda de más de 50 mm (2 pulgadas).</p>	

BENEFICIOS PARA SU PRÁCTICA

Una preocupación clave con las tecnologías actuales de extracción de grasa es el compromiso de la piel restante en la zona de tratamiento. La contracción tridimensional sin precedentes de la dermis, la matriz de tejido conectivo subdérmico y la grasa profunda de BodyTite aborda esas preocupaciones.

Anteriormente, los pacientes solo tenían las siguientes opciones: múltiples tratamientos no invasivos con resultados limitados de contracción de la piel, una abdominoplastia quirúrgica con un extenso tiempo de recuperación, o una braquioplastia que deja grandes cicatrices de excisión.

Los pacientes que buscaban procedimientos menos invasivos quedaban sin solución. Con BodyTite, los médicos pueden ofrecer soluciones mínimamente invasivas con resultados visibles que anteriormente solo se lograban con cirugía invasiva.

MORPHEUS8

PORTAFOLIO FRACCIONARIO MODULAR DE TIPS

Morpheus8 es un dispositivo de remodelación epidérmica mínimamente invasivo y de remodelación adiposa subdérmica (SARD, por sus siglas en inglés), utilizado en procedimientos dermatológicos y quirúrgicos generales para electrocoagulación. Es una tecnología fraccional clínicamente probada diseñada para remodelar el tejido facial y corporal. Su diseño patentado único permite la distribución uniforme de energía de radiofrecuencia a través de matrices bipolares de electrodos de pin y produce un calentamiento localizado y coagulación del tejido que está en contacto directo con los pines.

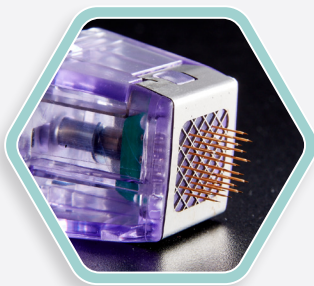
Basándose en el éxito de la tecnología de RF fraccional de 24 pines de Morpheus8, llega Morpheus8 Prime, con una punta de rejilla más pequeña de 12 micropines recubiertos de oro. Morpheus8 Prime es la solución ideal para dirigirse a áreas de tejido pequeñas y de difícil acceso.



Beneficios

- » Tratamiento fraccional profundo y seguro.
- » Matriz de micropines mínimamente invasiva con poco o ningún daño térmico a la dermis.
- » Puntas fraccionadas intercambiables con diferentes configuraciones de pines.
- » El diseño avanzado de la rejilla crea un efecto extremadamente uniforme.
- » Tecnología incolora: Segura en piel tipo VI con poco riesgo de hiperpigmentación postinflamatoria (HPI).

MORPHEUS8



Perfil de profundidad 1mm - 4mm

Perfil adicional de calor de 1mm

24 Micropins

Profundidad de tratamiento computarizada

Aislado con punta conductora de 0.5mm

Zonas de tratamiento: frente, mejillas, cuello, pliegues nasolabiales y áreas pequeñas del cuerpo

RESURFACING



Perfil de profundidad 0.5mm

Perfil adicional de calor del 0.25mm

24 Micropins

Longitud fija

Punta conductora 0.5mm

Zonas de tratamiento: Resurfacing superficial de áreas de tejido pequeñas y grandes

PRIME



Perfil de profundidad 1mm - 4mm

Perfil adicional de calor de 1mm

12 Micropins

Profundidad de tratamiento computarizada

Aislado con punta conductora de 0.5mm

Zonas de tratamiento: área periorbital, frente, brazos internos y región delicada femenina.

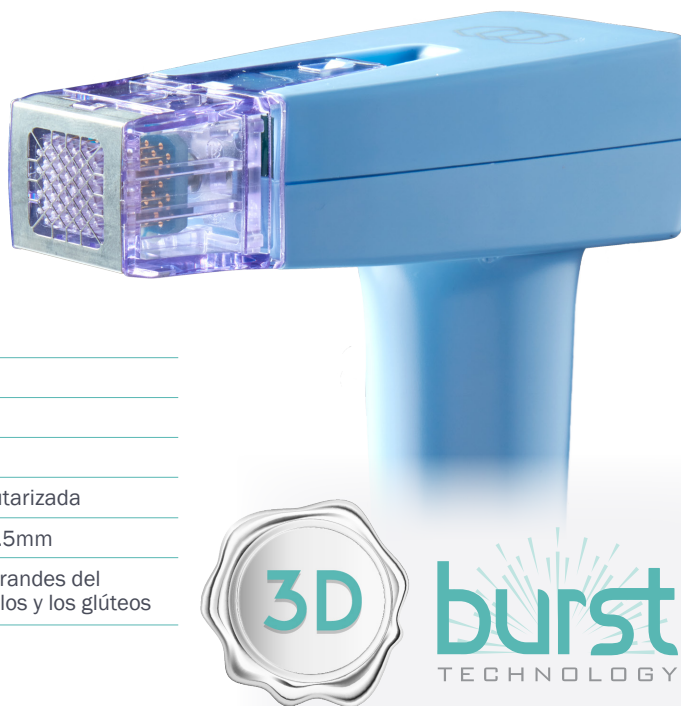
El nuevo

MORPHEUS8 *body*

Morpheus8 Body, con marco inteligente 3D y tecnología de ráfaga, Es el primer y único aplicador autorizado por la FDA para proporcionar remodelación profunda del tejido adiposo subdérmico hasta 8 mm. Con una punta de superficie amplia única compuesta por una matriz de 40 micropuntas delgadas recubiertas de oro y un perfil térmico de 7 mm más un perfil adicional de calor de 1 mm, Morpheus8 Body puede programarse para tratar rápidamente áreas extensas de tejido en los niveles más profundos de RF disponibles.

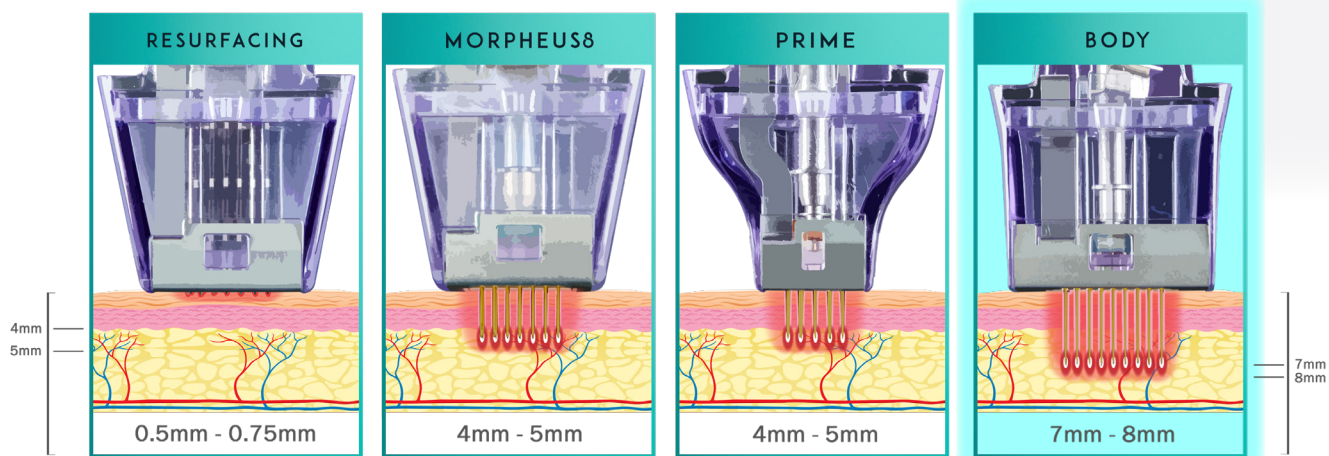
Equipado con **nueva funcionalidad de marco inteligente en 3D,** La energía RF bipolar se despliega en un patrón radiante secuencial, comenzando con el círculo interior de micropuntas y irradiando hacia afuera. Este despliegue secuencial de RF produce calentamiento tridimensional del bloque de tejido y procedimientos que entregan más energía en un patrón de tratamiento deliberado y uniforme.

Tecnología de vulcanización RF en modo Burst La tecnología de vulcanización RF en modo ráfaga permite que Morpheus8 Body disperse automáticamente la energía de RF a diversas profundidades de tratamiento en un solo ciclo. La capacidad de dirigirse al tejido de manera secuencial en tres niveles, en intervalos de milisegundos, permite una reducción significativa en los tiempos de tratamiento, minimiza las lesiones en la piel, aumenta la uniformidad del tratamiento y permite procedimientos fraccionales personalizados en todo el cuerpo.



- Perfil de profundidad 2mm - 7mm
- Perfil adicional de calor de 1mm
- 40 Micropins
- Profundidad de tratamiento computarizada
- Aislado con punta conductora de 0.5mm
- Zonas de tratamiento: áreas más grandes del cuerpo, como el abdomen, los muslos y los glúteos

MORPHEUS8 PORTFOLIO - PROFUNDIDAD DE PENETRACIÓN



BODYTITE ANTES Y DESPUES



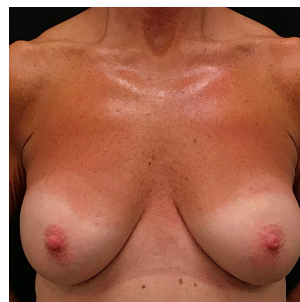
DR. S. PAUL



DR. C. SUBBIO



DR. S. THEODOROU & DR. C. CHIA



DR. M. CRAIG



DR. J. ROLLER



DR. A. TONCHI

MORPHEUS8 + MORPHEUS8 BODY ANTES Y DESPUES



DR. C. CASH



DR. R. WESTREICH



INMODE

TECNOIMAGEN

www.tecnoimagen.com.ar | 11-4582-2222

